

SG XML

Le Smart Generator XML permet de créer potentiellement toute une application PcVue (hors synoptique et symbole) en procédant à des imports de fichiers XML. Ce SG permet éventuellement de réaliser des modifications de configuration prises en compte en dynamique en mode Runtime.

Les fichiers XML à importer doivent respecter un formalisme strict présenté dans la documentation associée située dans le fichier \ARC Informatique\PcVue 12\Development kits\Import Toolkit\SvCfgDocumentation.pdf.

Afin de faciliter la création de ces fichiers il est désormais possible de générer un fichier XML respectant le formalisme à utiliser depuis une configuration déjà existante.

Pour accéder à cette fonctionnalité permettant la génération des fichiers XML "modèles", modifier le fichier `Bin\AiExplorerConfig.xml` en mettant à "true" le champ «`bDisplayExportToClipboard`» mis en évidence ci-dessous

```
<-GlobalPersistentField>

<AssemblyName
dt="string">AIExplorerBase_x002C__x0020_Version_x003D_1.0.0.0_x002C__x0020_Culture_x003D_neutral_x002C__x0020_PublicKeyToken_x003D_null</AssemblyName>

<ClassType dt="string">AIExplorer.BaseConfigItem</ClassType>

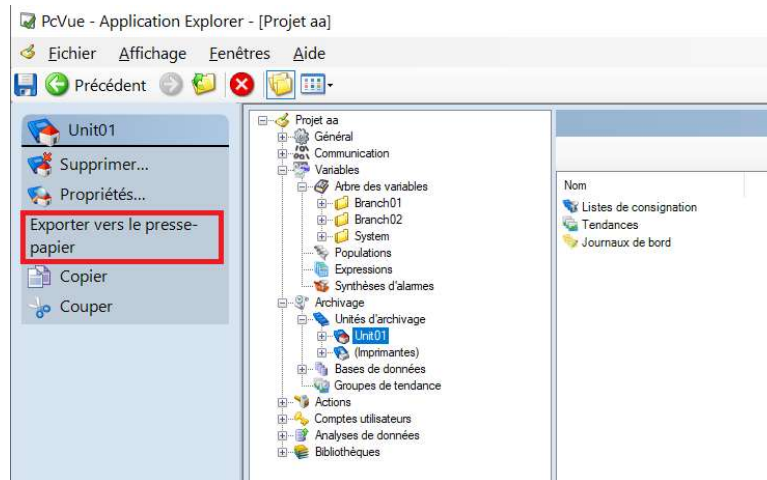
<FieldName dt="string">bDisplayExportToClipboard</FieldName>

<FieldValue dt="boolean">True</FieldValue>

</GlobalPersistentField>
```

```
1 <?xml version="1.0"?>
2 <AIExplorerConfig>
3 <GlobalPersistentFields>
4 <GlobalPersistentField>
5 <AssemblyName dt="string">AIExplorer_x002C__x0020_Version_x003D_1.0.0.0_x002C__x0020_Culture_x003D_neutral_x002C__x0020_PublicKeyToken_x003D_null</AssemblyName>
6 <ClassType dt="string">AIExplorer.CApplicationSettings</ClassType>
7 <FieldName dt="string">startAttributes</FieldName>
8 <FieldValue dt="hashtable">
9
10 </GlobalPersistentField>
11 <GlobalPersistentField>
12 <AssemblyName dt="string">AIExplorerBase_x002C__x0020_Version_x003D_1.0.0.0_x002C__x0020_Culture_x003D_neutral_x002C__x0020_PublicKeyToken_x003D_null</AssemblyName>
13 <ClassType dt="string">AIExplorer.BaseConfigItem</ClassType>
14 <FieldName dt="string">bDisplayIdInListViews</FieldName>
15 <FieldValue dt="boolean">False</FieldValue>
16 </GlobalPersistentField>
17 <GlobalPersistentField>
18 <AssemblyName dt="string">AIExplorerBase_x002C__x0020_Version_x003D_1.0.0.0_x002C__x0020_Culture_x003D_neutral_x002C__x0020_PublicKeyToken_x003D_null</AssemblyName>
19 <ClassType dt="string">AIExplorer.BaseConfigItem</ClassType>
20 <FieldName dt="string">bDisplayExportToClipboard</FieldName>
21 <FieldValue dt="boolean">True</FieldValue>
22 </GlobalPersistentField>
23 </GlobalPersistentFields>
24 </AIExplorerConfig>
```

Cette option fait apparaitre dans Application Explorer un bouton « Exporter vers le presse papier »



Son utilisation permet d'obtenir directement dans le presse papier la syntaxe XML d'import de l'élément sélectionné. Le résultat pour l'unité d'archivage sélectionnée ci-dessus est alors le suivant :

```
<Collection type="ArchiveUnits_Proprietary" id="">
  <Item id="Unit01">
    <Property id="Description"></Property>
    <Property id="Capacity">10</Property>
    <Property id="MaxFileSize">1000</Property>
    <Property id="FillingRegName"></Property>
    <Property id="ReadOnly">False</Property>
    <Property id="Backup">False</Property>
    <Property id="BackupDir"></Property>
    <Property id="BackupBitName"></Property>
    <Property id="BackupTxtName"></Property>
    <Property id="ServerListName"></Property>
    <Property id="ClientListName"></Property>
    <Property id="FileFormat">True</Property>
    <Property id="BackupWhenTol">True</Property>
  </Item>
</Collection>
```